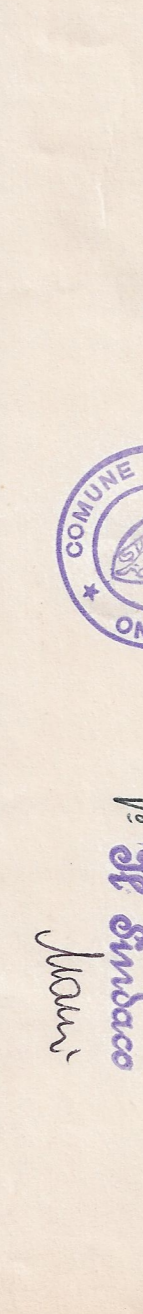




PROGRAMMA DI FABBRICAZIONE

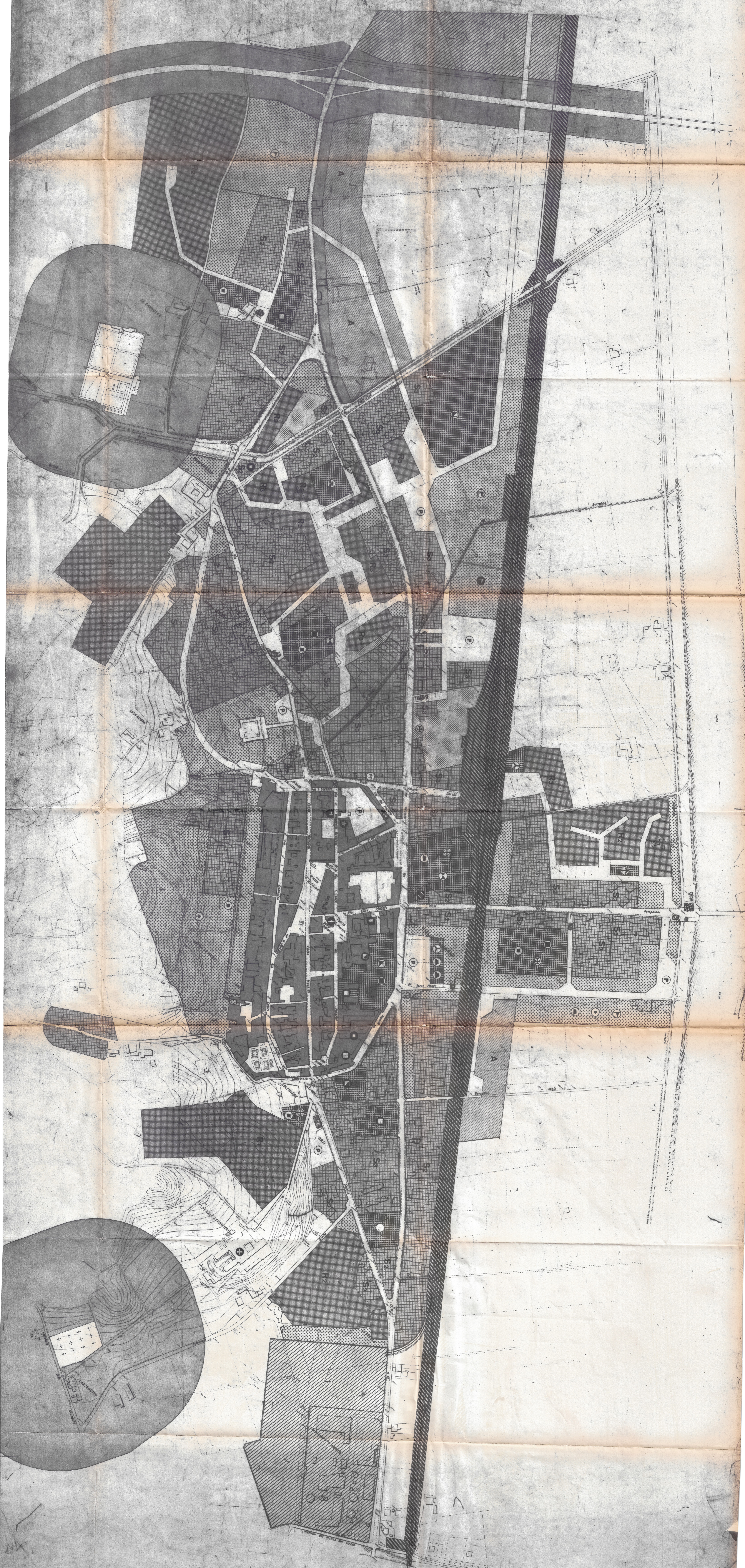
Capoluogo

scala 1:2000  
1° 27° Edizione  
Mares



- visibilità primaria
- visibilità secondaria
- parco ferroviario
- centro storico
- zona residenziale di saturazione
- zone residenziali di ampliamento
- zone per attrezzature pubbliche
- zona di verde pubblico
- zona a verde privato
- zona artigianale
- zona industriale
- zona a staccho speciale
- demolizioni
- aeroporto
- scuola dell'obbligo
- scuola secondaria
- chiesa
- fontano
- uffici pubblici
- centro medico sociale
- ospedale
- capannone
- vigli del fuoco
- centrali elettriche
- centro di ricreazione e mostre
- centro culturale
- casa di riposo
- attrezzature sportive
- attrezzature commerciali
- depositi e magazzini
- stazione autonominata
- posta e telegrafo
- clauso per ragazzi
- parcheggio

Pa %	Rt %	If	Minimo	N° piani	Maximo	distanza minima	distanza massima	
<b>abitazione</b>								
S1	40	2	12.00	3+8	6.00	0-4.00	6.00	
S2	40	3	15.00	4+8	6.00	0-3.00	6.00	
S3	40	4	18.00	5+8	6.00	0-3.00	6.00	
<b>residenziale</b>								
R1	20	35	8.50	2+6	6.00	0-4.00	6.00	
R2	20	40	3	15.00	4+8	6.00	0-3.00	6.00
R3 <sup>1)</sup>	—	100-20	6	23.00	7	—	2,5 <sup>1)</sup> 4,5 <sup>h</sup>	
R3 <sup>2)</sup>	—	50	4,5	18.00	5+8	6.00	0-3.00	6.00
<b>artigianale</b>								
A	20	60	4,5	18.00	—	6.00	0-3.00	6.00
<b>industriale</b>								
I	20	70	5	18.00	—	—	0-3.00	6.00



NOTE: 1) La distanza minima tra edifici deve essere di almeno 6.00 m. 2) La distanza minima tra edifici deve essere di almeno 6.00 m. 3) La distanza minima tra edifici deve essere di almeno 6.00 m. 4) La distanza minima tra edifici deve essere di almeno 6.00 m. 5) La distanza minima tra edifici deve essere di almeno 6.00 m. 6) La distanza minima tra edifici deve essere di almeno 6.00 m. 7) La distanza minima tra edifici deve essere di almeno 6.00 m. 8) La distanza minima tra edifici deve essere di almeno 6.00 m. 9) La distanza minima tra edifici deve essere di almeno 6.00 m. 10) La distanza minima tra edifici deve essere di almeno 6.00 m. 11) La distanza minima tra edifici deve essere di almeno 6.00 m. 12) La distanza minima tra edifici deve essere di almeno 6.00 m. 13) La distanza minima tra edifici deve essere di almeno 6.00 m. 14) La distanza minima tra edifici deve essere di almeno 6.00 m. 15) La distanza minima tra edifici deve essere di almeno 6.00 m. 16) La distanza minima tra edifici deve essere di almeno 6.00 m. 17) La distanza minima tra edifici deve essere di almeno 6.00 m. 18) La distanza minima tra edifici deve essere di almeno 6.00 m. 19) La distanza minima tra edifici deve essere di almeno 6.00 m. 20) La distanza minima tra edifici deve essere di almeno 6.00 m. 21) La distanza minima tra edifici deve essere di almeno 6.00 m. 22) La distanza minima tra edifici deve essere di almeno 6.00 m. 23) La distanza minima tra edifici deve essere di almeno 6.00 m. 24) La distanza minima tra edifici deve essere di almeno 6.00 m. 25) La distanza minima tra edifici deve essere di almeno 6.00 m. 26) La distanza minima tra edifici deve essere di almeno 6.00 m. 27) La distanza minima tra edifici deve essere di almeno 6.00 m. 28) La distanza minima tra edifici deve essere di almeno 6.00 m. 29) La distanza minima tra edifici deve essere di almeno 6.00 m. 30) La distanza minima tra edifici deve essere di almeno 6.00 m. 31) La distanza minima tra edifici deve essere di almeno 6.00 m. 32) La distanza minima tra edifici deve essere di almeno 6.00 m. 33) La distanza minima tra edifici deve essere di almeno 6.00 m. 34) La distanza minima tra edifici deve essere di almeno 6.00 m. 35) La distanza minima tra edifici deve essere di almeno 6.00 m. 36) La distanza minima tra edifici deve essere di almeno 6.00 m. 37) La distanza minima tra edifici deve essere di almeno 6.00 m. 38) La distanza minima tra edifici deve essere di almeno 6.00 m. 39) La distanza minima tra edifici deve essere di almeno 6.00 m. 40) La distanza minima tra edifici deve essere di almeno 6.00 m. 41) La distanza minima tra edifici deve essere di almeno 6.00 m. 42) La distanza minima tra edifici deve essere di almeno 6.00 m. 43) La distanza minima tra edifici deve essere di almeno 6.00 m. 44) La distanza minima tra edifici deve essere di almeno 6.00 m. 45) La distanza minima tra edifici deve essere di almeno 6.00 m. 46) La distanza minima tra edifici deve essere di almeno 6.00 m. 47) La distanza minima tra edifici deve essere di almeno 6.00 m. 48) La distanza minima tra edifici deve essere di almeno 6.00 m. 49) La distanza minima tra edifici deve essere di almeno 6.00 m. 50) La distanza minima tra edifici deve essere di almeno 6.00 m. 51) La distanza minima tra edifici deve essere di almeno 6.00 m. 52) La distanza minima tra edifici deve essere di almeno 6.00 m. 53) La distanza minima tra edifici deve essere di almeno 6.00 m. 54) La distanza minima tra edifici deve essere di almeno 6.00 m. 55) La distanza minima tra edifici deve essere di almeno 6.00 m. 56) La distanza minima tra edifici deve essere di almeno 6.00 m. 57) La distanza minima tra edifici deve essere di almeno 6.00 m. 58) La distanza minima tra edifici deve essere di almeno 6.00 m. 59) La distanza minima tra edifici deve essere di almeno 6.00 m. 60) La distanza minima tra edifici deve essere di almeno 6.00 m. 61) La distanza minima tra edifici deve essere di almeno 6.00 m. 62) La distanza minima tra edifici deve essere di almeno 6.00 m. 63) La distanza minima tra edifici deve essere di almeno 6.00 m. 64) La distanza minima tra edifici deve essere di almeno 6.00 m. 65) La distanza minima tra edifici deve essere di almeno 6.00 m. 66) La distanza minima tra edifici deve essere di almeno 6.00 m. 67) La distanza minima tra edifici deve essere di almeno 6.00 m. 68) La distanza minima tra edifici deve essere di almeno 6.00 m. 69) La distanza minima tra edifici deve essere di almeno 6.00 m. 70) La distanza minima tra edifici deve essere di almeno 6.00 m. 71) La distanza minima tra edifici deve essere di almeno 6.00 m. 72) La distanza minima tra edifici deve essere di almeno 6.00 m. 73) La distanza minima tra edifici deve essere di almeno 6.00 m. 74) La distanza minima tra edifici deve essere di almeno 6.00 m. 75) La distanza minima tra edifici deve essere di almeno 6.00 m. 76) La distanza minima tra edifici deve essere di almeno 6.00 m. 77) La distanza minima tra edifici deve essere di almeno 6.00 m. 78) La distanza minima tra edifici deve essere di almeno 6.00 m. 79) La distanza minima tra edifici deve essere di almeno 6.00 m. 80) La distanza minima tra edifici deve essere di almeno 6.00 m. 81) La distanza minima tra edifici deve essere di almeno 6.00 m. 82) La distanza minima tra edifici deve essere di almeno 6.00 m. 83) La distanza minima tra edifici deve essere di almeno 6.00 m. 84) La distanza minima tra edifici deve essere di almeno 6.00 m. 85) La distanza minima tra edifici deve essere di almeno 6.00 m. 86) La distanza minima tra edifici deve essere di almeno 6.00 m. 87) La distanza minima tra edifici deve essere di almeno 6.00 m. 88) La distanza minima tra edifici deve essere di almeno 6.00 m. 89) La distanza minima tra edifici deve essere di almeno 6.00 m. 90) La distanza minima tra edifici deve essere di almeno 6.00 m. 91) La distanza minima tra edifici deve essere di almeno 6.00 m. 92) La distanza minima tra edifici deve essere di almeno 6.00 m. 93) La distanza minima tra edifici deve essere di almeno 6.00 m. 94) La distanza minima tra edifici deve essere di almeno 6.00 m. 95) La distanza minima tra edifici deve essere di almeno 6.00 m. 96) La distanza minima tra edifici deve essere di almeno 6.00 m. 97) La distanza minima tra edifici deve essere di almeno 6.00 m. 98) La distanza minima tra edifici deve essere di almeno 6.00 m. 99) La distanza minima tra edifici deve essere di almeno 6.00 m. 100) La distanza minima tra edifici deve essere di almeno 6.00 m.